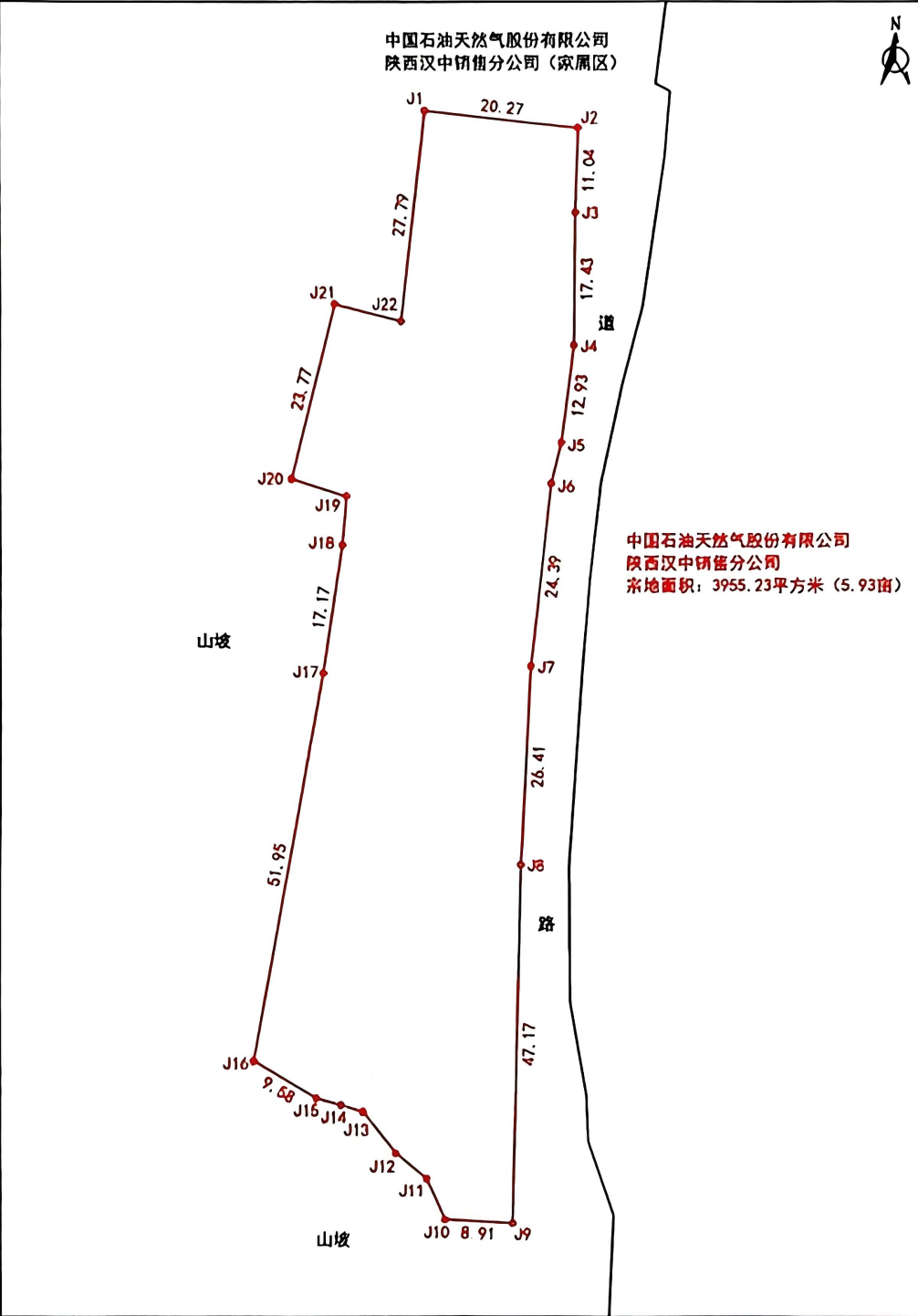


# 宗 地 图

单位: m, m<sup>2</sup>

不动产单元号:  
图幅号:  
土地坐落: 留坝县南新街

宗地面积: 3955.23平方米  
建筑面积:  
土地权利人: 中国石油天然气股份有限公司  
陕西汉中销售分公司



☆ 陕西金汇海测绘有限公司 ☆

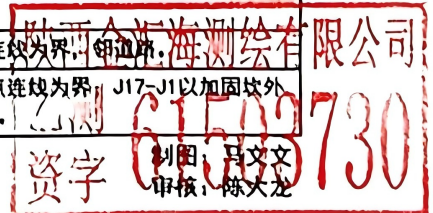
### 宗地四至

北: J1-J2以围墙外皮为界, 邻本公司家属区。	东: J2-J9以界址点连线为界, 邻道路。
南: J9-J16以界址点连线为界, 邻山坡。	西: J16-J17以界址点连线为界, J17-J1以加固坎外沿为界, 邻山坡。

制图日期: 2026年3月31日

1:800

审核日期: 2026年3月31日



界址点成果表				第 1 页
				共 1 页
宗地号				
宗地名		中国石油天然气股份有限公司陕西汉中销售分公司		
宗地面积 (平方米)		3955.23		
建筑占地 (平方米)				
界址点坐标				
序号	点号	坐 标		边长
		x (m)	y (m)	
1	J1	3721312.306	36399504.183	20.27
2	J2	3721310.060	36399524.327	11.04
3	J3	3721299.025	36399523.976	17.43
4	J4	3721281.592	36399523.758	12.93
5	J5	3721268.772	36399522.081	5.58
6	J6	3721263.364	36399520.712	24.39
7	J7	3721239.132	36399517.972	26.41
8	J8	3721212.751	36399516.639	47.17
9	J9	3721165.589	36399515.604	8.91
10	J10	3721166.077	36399506.712	5.89
11	J11	3721171.425	36399504.247	5.31
12	J12	3721174.834	36399500.170	6.92
13	J13	3721180.233	36399495.837	3.07
14	J14	3721181.134	36399492.903	3.36
15	J15	3721182.060	36399489.669	9.58
16	J16	3721186.980	36399481.452	51.95
17	J17	3721238.140	36399490.482	17.17
18	J18	3721255.117	36399493.036	6.50
19	J19	3721261.594	36399493.598	7.56
20	J20	3721263.848	36399486.384	23.77
21	J21	3721286.896	36399492.182	9.00
22	J22	3721284.706	36399500.910	27.79
1	J1	3721312.306	36399504.183	

制表：马文文

审校：陈大龙

2026年3月31日